



oltre **27** mln di kWh  
di energia elettrica prodotta  
da fotovoltaico

---

oltre **7.000** tonnellate  
di CO<sub>2</sub> evitate grazie al fotovoltaico

---

**+18,3%**  
incremento della produzione  
di energia da fotovoltaico  
rispetto al 2023

## 7. L'AMBIENTE

Una gestione sempre più consapevole degli impatti ambientali \_\_\_\_ 145

Linee guida sulla sostenibilità dei punti vendita del Gruppo \_\_\_\_ 148

Iniziative e progetti \_\_\_\_ 149



# OBIETTIVI PER LO SVILUPPO SOSTENIBILE



In questa sezione il Gruppo Selex si impegna a contribuire al raggiungimento dei Sustainable Development Goals numero 6, 7, 12 e 13.

Per farlo, il Gruppo Selex e le Imprese Socie:

- si impegnano a tenere monitorati i consumi dell'acqua e a ridurre i rifiuti prodotti;
- promuovono la riduzione dei consumi energetici e l'utilizzo di energie rinnovabili, come il fotovoltaico;
- progettano in ottica di ottimizzazione dei propri punti vendita, puntando sull'introduzione di nuovi sistemi che minimizzino gli sprechi.

## Una gestione sempre più consapevole degli impatti ambientali

La tutela dell'ambiente rappresenta da anni una delle direttrici fondamentali dell'impegno del Gruppo Selex. La Centrale e le 18 Imprese Socie continuano ad affrontare con responsabilità gli impatti ambientali legati alle attività della Grande Distribuzione, integrando la sostenibilità nelle scelte strategiche e operative, accanto alle azioni sul fronte sociale.

Anche nel 2024, tutte le realtà del Gruppo hanno promosso iniziative e progetti volti a ridurre gli impatti ambientali, favorendo comportamenti sostenibili sia all'interno delle strutture sia verso l'esterno, con particolare attenzione al coinvolgimento della clientela e delle nuove generazioni.

La Centrale Selex ha continuato a svolgere un ruolo attivo di coordinamento e supporto, incoraggiando le Imprese Socie a mantenere un monitoraggio continuo e accurato sui propri impatti ambientali, inclusi rifiuti, consumi energetici ed emissioni. Questo percorso condiviso ha favorito nel tempo una crescente sensibilità ambientale, accompagnata da un costante miglioramento nella qualità e nella copertura dei dati raccolti.

Tra le azioni attuate direttamente dalla Centrale, si segnala l'installazione di due colonnine per la ricarica dei veicoli elettrici aziendali presso la sede di Trezzano sul Naviglio.

### I CONSUMI ENERGETICI DEL GRUPPO

CONSUMI ENERGETICI Imprese Socie <sup>1</sup>	u.m.	2024	2023	2022
Gas metano	m <sup>3</sup>	13.000.000	12.501.000	23.700.000
Elettrico	kWh	1.100.000.000	1.100.000.000	1.100.000.000

CONSUMI ENERGETICI Centrale Selex	u.m.	2024	2023	2022
Gas metano	m <sup>3</sup>	18.053	16.691	20.200
Elettrico*	kWh	177.800	198.000	197.510

\* Acquistato con Garanzia di Origine

<sup>1</sup> I consumi energetici dell'anno 2024 sono stati calcolati stimando il dato dei soci SUN rispetto alle 12 Imprese Associate che fornivano il dato tramite mandato alla Centrale Selex nel 2022 e 2021.



Con riferimento alla Centrale Selex, i dati relativi ai consumi energetici nel 2024 mostrano un aumento dell'8,2% nell'utilizzo di gas metano, accompagnato però da **una riduzione del 10,2% nei consumi di energia elettrica**.

Sul fronte elettrico, la Centrale ha compiuto già a partire dal 2020 una scelta significativa in favore dell'ambiente, decidendo di approvvigionarsi al **100% con energia elettrica certificata da fonti rinnovabili tramite Garanzia di Origine (GO)**. La Garanzia di Origine è una certificazione rilasciata in Italia dal Gestore dei Servizi Energetici (GSE), che attesta in modo trasparente e tracciabile la provenienza rinnovabile dell'energia prodotta da impianti certificati. **Grazie a questa scelta responsabile, nel 2024 la Centrale Selex ha evitato l'emissione di 49,70 tonnellate di CO<sub>2</sub> in atmosfera**, contribuendo concretamente alla riduzione dell'impatto ambientale delle proprie attività.

Analizzando i dati relativi alle Imprese Socie, si osserva un sostanziale equilibrio nei consumi energetici nell'ultimo biennio. Nel 2024, la produ-

zione di energia elettrica da impianti fotovoltaici installati presso le sedi, i centri distributivi e i punti vendita del Gruppo ha raggiunto 27.348.821 kWh, contribuendo a soddisfare parte del fabbisogno energetico attraverso fonti rinnovabili. Questo ha permesso di evitare l'emissione in atmosfera di 7.644 tonnellate di CO<sub>2</sub>.



#### LE EMISSIONI DI CO<sub>2</sub> DELLE IMPRESE SOCIE

EMISSIONI CO <sub>2</sub> <sup>2</sup>	u.m.	2024	2023	2022
Emissioni da consumi di Gas Metano	tCO <sub>2</sub>	26.821	25.481	47.773
Emissioni da consumi di Energia Elettrica Acquistata <sup>3</sup>	tCO <sub>2</sub>	307.450	474.254	346.500
Emissioni evitate grazie al fotovoltaico <sup>4</sup>	tCO <sub>2</sub>	7.644	9.970	5.817

Sulla base dei consumi di gas metano ed energia elettrica vengono calcolate le emissioni di CO<sub>2</sub>, pari in totale a 334.271 tonnellate.

RIFIUTI IMPRESE SOCIE <sup>5</sup>	u.m.	2024	2023	2022
Rifiuti carta	kg	96.029.500	80.718.562	79.394.501
Rifiuti plastica	kg	19.940.000	6.728.337	6.161.340

<sup>2</sup> Le emissioni calcolate nella tabella sono strettamente correlate ai consumi energetici dell'anno 2024, calcolati a loro volta stimando il dato dei soci SUN rispetto alle 13 Imprese Associate che fornivano il dato tramite mandato alla Centrale Selex nel 2022 e 2021.

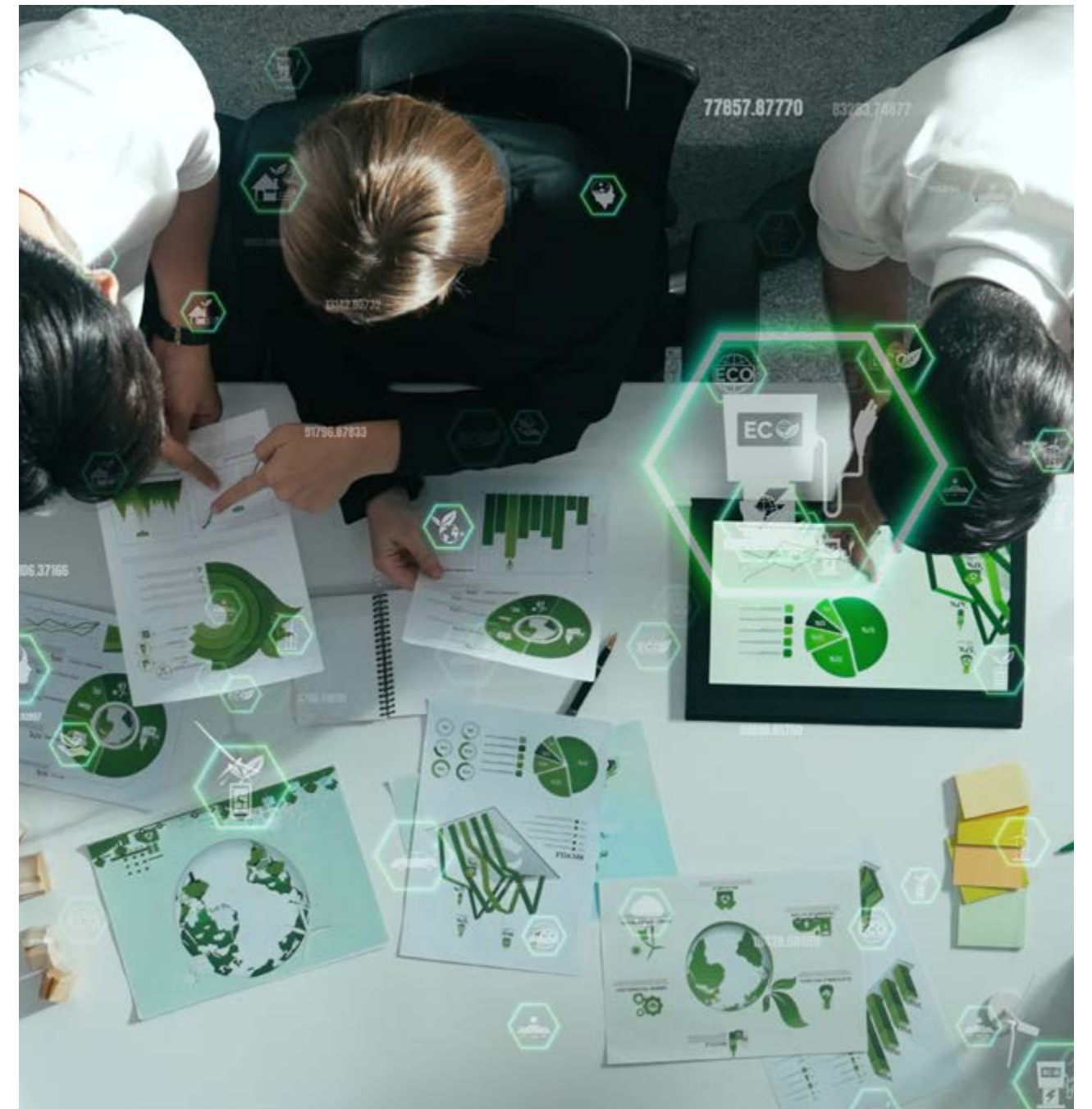
<sup>3</sup> Emissioni calcolate con metodo Location Based (fattore di emissione di AIB 2024, Total supplier Mix Italia).

<sup>4</sup> I dati relativi al 2023 sulla produzione di energia da impianti fotovoltaici e sulle emissioni evitate sono stati ricalcolati in seguito a una rettifica comunicata da una delle Imprese Socie. Le informazioni pubblicate in questa edizione riflettono l'aggiornamento, al fine di garantire coerenza nella lettura del trend.

<sup>5</sup> I quantitativi di rifiuti di carta e plastica si basano sui dati trasmessi dalle Imprese Socie aggiornati al 31/12 di ciascun anno. Hanno partecipato alla rilevazione 16 Imprese Socie nel 2024 e nel 2023, e 13 nel 2022. I dati 2023 sono stati riesposti rispetto al bilancio precedente, a seguito di revisioni interne e integrazioni.



Nel corso dell'ultimo anno, una parte delle Imprese Socie ha iniziato a strutturare in modo più puntuale la raccolta e la rendicontazione dei dati ambientali, in particolare relativi ai rifiuti di carta e plastica. Alcune Imprese Socie hanno introdotto stime basate su dati medi e parametri interni, al fine di estendere il calcolo dei rifiuti all'intera rete o alla maggior parte dei punti vendita, rendendo così i dati più rappresentativi rispetto al passato. Per questo motivo, i dati del 2024 non sono pienamente comparabili né con quelli del 2023 né con quelli del 2022.





# Linee guida sulla sostenibilità dei punti vendita del Gruppo

## Un'iniziativa promossa da Selex Lab per accompagnare le Imprese Socie verso modelli di vendita più sostenibili

Nel corso del 2024, la Centrale Selex ha avviato un progetto strategico finalizzato alla definizione di **linee guida comuni per la progettazione, la riqualificazione e la gestione sostenibile dei punti vendita**. Il progetto – coordinato dall'area **Selex Lab** – ha visto la partecipazione attiva di un gruppo di lavoro composto da referenti della Centrale, delle Imprese Socie e da partner esperti del settore (come Altis Advisory, il Politecnico di Milano, Innovatec, Dinn!, GdoWeek). Articolato in tre incontri formativi e operativi, il percorso ha approfondito aspetti tecnici, normativi e gestionali, con un focus specifico sulla sostenibilità ambientale. Tra i contenuti trattati:

- tecnologie e strumenti per il retail sostenibile (es. fotovoltaico);
- metodologie di calcolo dell'impronta ambientale (Carbon Footprint, Scope 1-2-3);
- pratiche per la compensazione delle emissioni e criteri per la scelta dei materiali nelle ristrutturazioni;
- promozione di comportamenti sostenibili da parte di Clienti e staff.



Il lavoro ha portato alla realizzazione di un **Manuale condiviso**, lanciato a inizio 2025, che raccoglie:

- una definizione di sostenibilità applicata al punto vendita;
- le aree a maggiore impatto ambientale e le relative azioni di miglioramento;
- le **certificazioni** utili a qualificare l'impegno delle insegne;
- le modalità efficaci di comunicazione per evitare il rischio di greenwashing;
- esempi di buone pratiche già adottate da realtà del Gruppo e da player del settore retail.

Attraverso questa iniziativa, Selex conferma la volontà di offrire alle proprie Imprese Socie strumenti concreti per affrontare le sfide della transizione ecologica, rafforzando il posizionamento del Gruppo come attore responsabile e innovativo nel settore della GDO.



# Iniziative e progetti



## Alfi

### PER IL RICICLO DELLE BOTTIGLIE IN PET

Nel 2024, Alfi, tramite la sua insegna Gulliver, ha rafforzato il proprio impegno verso la sostenibilità ambientale installando, presso alcuni supermercati della propria rete, **ecocompattatori Coripet dedicati alla raccolta selettiva delle bottiglie in PET**. Coripet è un consorzio volontario, senza scopo di lucro, riconosciuto dal Ministero dell'Ambiente, che promuove un modello di economia circolare "bottle to bottle": le bottiglie usate vengono raccolte, avviate al riciclo e trasformate in rPET, una materia prima seconda che viene restituita ai soci produttori per creare nuove bottiglie, senza sprechi. Grazie a questa collaborazione, nel 2024 sono state conferite oltre 440.000 bottiglie in PET solo nei punti vendita della rete Gulliver coinvolti, contribuendo concretamente alla riduzione dei rifiuti plastici e alla promozione di un sistema virtuoso di riuso e responsabilità condivisa.



## Alì

### LA CERTIFICAZIONE AMBIENTALE ISO 14001

L'impegno di Alì per l'ambiente si consolida attraverso interventi concreti e riconoscimenti formali. Nel 2024 sono proseguiti i lavori di efficientamento nei punti vendita, con interventi di relamping, installazione di sistemi di domotica e recupero di calore, eliminazione del gas per il riscaldamento e l'adozione di banchi frigo con porte, per ridurre la dispersione del freddo. A conferma della solidità di questo percorso, è stata **rinnovata per il terzo anno consecutivo la certificazione ambientale ISO 14001** per i centri logistici di via Olanda e via Svezia. Inoltre, per la prima volta, anche un punto vendita – quello di Saonara – ha ottenuto la certificazione, segnando un importante passo in avanti nella diffusione di un sistema di gestione ambientale strutturato e conforme agli standard internazionali.





Alì

**ALBERI PER IL TERRITORIO**

Alì sa che tutelare l'ambiente che ci circonda è una priorità. Attraverso l'iniziativa **"Dona un albero all'ambiente"** Alì sta mettendo a dimora nuovi alberi, contribuendo a migliorare la qualità dell'aria e a riqualificare numerose aree verdi del territorio in cui opera. Un gesto concreto che si pone un grande obiettivo: garantire la vita sul Pianeta. Al 31.12.2024 sono oltre 53.000 gli alberi complessivi donati insieme ai Clienti e 12 i boschi urbani messi a dimora.



Cds

**SCONTRINO DIGITALE**

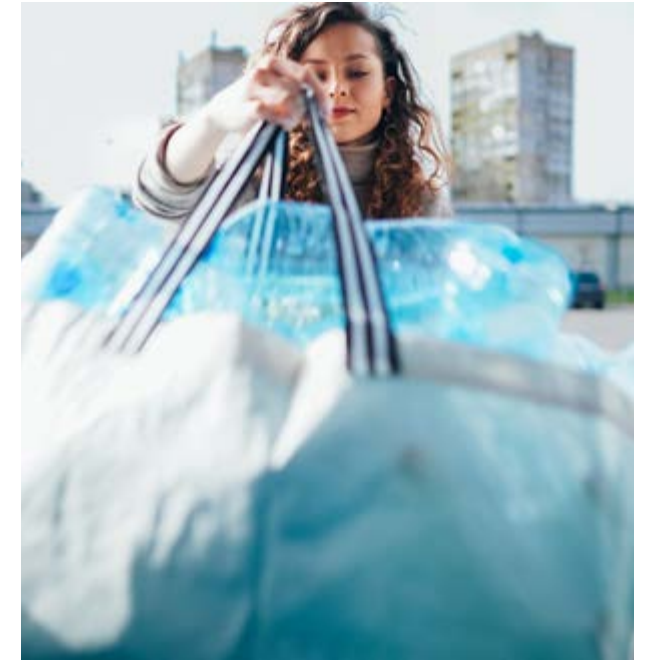
A partire dall'ultimo trimestre del 2024, nei punti vendita della rete CDS è stata introdotta l'iniziativa dello **"scontrino digitale"**, con l'obiettivo di ridurre l'uso della carta termica e promuovere una maggiore sostenibilità ambientale, senza alterare l'esperienza di acquisto dei Clienti. In questa prima fase, al momento del pagamento, i Clienti possono scegliere tra lo scontrino cartaceo o quello digitale. Se scelgono la versione digitale, viene stampato un QR code che permette di visualizzare lo scontrino completo direttamente sul proprio smartphone. Ogni scontrino digitale evita l'utilizzo di circa 24 cm di carta, un risparmio che, moltiplicato per il numero di scontrini emessi ogni giorno in tutti i punti vendita, contribuisce a un significativo impatto positivo sull'ambiente. L'obiettivo futuro è arrivare a eliminare completamente la stampa su carta, adottando esclusivamente lo scontrino digitale. Altri interventi che vanno a integrarsi nell'ambito delle iniziative di dematerializzazione implementate nelle reti di vendita di CDS sono, ad esempio, l'introduzione, nel 2021, del volantino digitale e delle etichette elettroniche e, nel 2022, la riduzione della carta stampata del volantino cartaceo in tutti i punti vendita ad insegna Famila tramite l'attività **"Più Foglie, Meno Fogli"**, e tramite l'attività **"Sfogliato tutto"** nei punti vendita ad insegna Il Centesimo.



Cds

**COLLABORAZIONE CORIPET: RICICLO DELLE BOTTIGLIE IN PET**

Nel percorso verso un futuro più sostenibile, CDS ha avviato una nuova iniziativa di economia circolare in collaborazione con Coripet, consorzio riconosciuto dal Ministero dell'Ambiente per il riciclo del PET. In alcuni punti vendita Famila e Centesimo sono stati **installati eco-compattatori dedicati alla raccolta delle bottiglie in PET post-consumo**. I Clienti possono conferire direttamente le bottiglie vuote, che verranno avviate a un processo di riciclo per la produzione di nuove bottiglie, nel pieno rispetto del principio **"bottle to bottle"**. A supporto dell'iniziativa, è previsto un incentivo: al conferimento di 200 bottiglie, il cliente riceverà un buono sconto di 3 euro da utilizzare per la propria spesa. Un gesto semplice che premia l'impegno per l'ambiente. Grazie alla partecipazione attiva dei consumatori, è possibile ridurre l'impatto ambientale dei rifiuti plastici e contribuire concretamente alla tutela del pianeta.



Ce.Di.Marche

**RIDURRE L'IMPATTO AMBIENTALE: UN IMPEGNO CONCRETO E CONTINUO**

Dal 2013, Ce.Di.Marche ha intrapreso un percorso strutturato verso la sostenibilità ambientale, portando avanti un **insieme articolato di iniziative volte alla riduzione delle emissioni, al risparmio energetico e alla valorizzazione delle risorse**. Tra gli interventi più significativi vi è l'installazione di impianti fotovoltaici sui magazzini del gruppo, che al 31 dicembre 2024 hanno consentito la produzione di circa 3.780.000 kWh di energia rinnovabile, evitando l'emissione in atmosfera di oltre 1.500.000 chilogrammi di CO<sub>2</sub>. Sempre nell'ottica della sostenibilità, Ce.Di.Marche ha promosso la raccolta differenziata della plastica attraverso la collaborazione con il consorzio Coripet. Nel 2024, 16 punti vendita Sì con te sono stati dotati di compattatori per bottiglie in PET, raccogliendo complessivamente 837.810 contenitori e permettendo l'emissione di 1.455 buoni a beneficio dei Clienti. Un impegno costante che, dal 2019, ha portato al recupero di oltre 1,7 milioni di bottiglie, contribuendo a diffondere una cultura del riciclo di qualità. Anche la comunicazione è stata ripensata in chiave sostenibile. Fin dal 2011, Ce.Di.Marche stampa i propri volantini pubblicitari su carta certificata FSC®, utilizzando la tecnologia COLDSET che riduce del 97% il rilascio di composti organici volatili. Nel solo 2024, è stata ulteriormente ottimizzata la produzione con una riduzione di 648.377 copie rispetto all'anno precedente, permettendo un risparmio di circa 23 tonnellate di carta.



### Ce.Di.Marche ATTENZIONE AL MATERIALE DI IMBALLAGGIO

Prosegue l'impegno di Ce.Di. Marche per la **riduzione degli imballaggi monouso**, sostituiti con sistemi riutilizzabili. La collaborazione con CPR System, attiva dal 2017, ha consentito un risparmio annuo stimato di 1.600 tonnellate di cartone, equivalenti a circa 24.000 alberi risparmiati ogni anno. Grazie a un monitoraggio quotidiano e a inventari annuali, al 31 dicembre 2024 il risparmio cumulato ha raggiunto circa 14.400 tonnellate di cartone, pari a 216.000 alberi salvati.



### Dimar L'IMPEGNO PER LA SOSTENIBILITÀ AMBIENTALE

Dimar investe concretamente nella riduzione dell'impatto ambientale su diverse linee di intervento. Per quanto riguarda il fotovoltaico, sono stati installati pannelli solari su diversi punti vendita, magazzini e sulla sede centrale, permettendo di coprire una parte significativa del fabbisogno energetico con fonti pulite. Solo tra il 2023 e il 2024 sono stati **attivati 9 nuovi impianti**, con una produzione, solo nel 2024, di oltre 4.000 MWh di energia rinnovabile, in crescita del 10,11% rispetto all'anno precedente, di cui oltre 3.700 MWh destinati all'autoconsumo. Parallelamente, Dimar ha adottato **impianti di refrigerazione di nuova generazione a basso impatto ambientale**, utilizzando gas refrigeranti a base di CO<sub>2</sub> con un Global Warming Potential (GWP) sensibilmente inferiore rispetto ai gas tradizionali. Dal 2018 tutte le nuove aperture o ristrutturazioni profonde prevedono questa tecnologia, come avvenuto nel 2024 nei punti vendita di Ceresole D'Alba, Vado Ligure e Cervasca. Questo impegno risponde sia a una crescente sensibilità ambientale, sia alle normative europee sugli F-gas, posizionando Dimar come un'azienda attenta alla sostenibilità e all'innovazione.



### Dimar DIMAR CONTRO LO SPRECO ALIMENTARE: MONITORAGGIO E INIZIATIVE CONCRETE

Consapevole del ruolo cruciale che la Grande Distribuzione Organizzata può svolgere nella lotta allo spreco alimentare, Dimar mette in atto un attento monitoraggio dell'esposizione dei prodotti sugli scaffali. Per evitare che merce ancora perfettamente consumabile venga scartata, l'azienda dà priorità ai prodotti con scadenza più ravvicinata, posizionandoli in primo piano sugli scaffali, mentre quelli con una scadenza più lunga vengono spostati in fondo. Tra le iniziative più significative c'è **"Giorni Contati"**, una campagna che offre ai Clienti uno sconto del 40% su prodotti prossimi alla scadenza ma ancora perfettamente sicuri e freschi. Grazie a una comunicazione trasparente e mirata, i Clienti sono incentivati ad acquistare e consumare questi prodotti, contribuendo così a diminuire gli scarti e valorizzare il cibo in tutte le sue forme. Nel 2023 le confezioni salvate sono state 3.853.000 mentre nel 2024 sono salite a 4.170.673. Inoltre, la merce invenduta e non più vendibile viene donata a enti caritativi locali, sostenendo concretamente le comunità del territorio.

Nel nostro impegno per la riduzione dello spreco alimentare, aderiamo alla piattaforma Too Good To Go, che ci permette di intercettare un pubblico più ampio e di valorizzare le eccedenze alimentari prossime alla scadenza. Attraverso le **"Magic Box"**, confezioni contenenti una selezione di prodotti freschi e di qualità che rischierebbero altrimenti di essere sprecati, riusciamo a dare una seconda vita agli alimenti non venduti. Grazie a questa collaborazione, nel 2023 sono state distribuite 14.901 box, mentre nel 2024 il numero è salito a 67.128 box, con un impatto significativo in termini di sostenibilità ambientale e sociale.



### Dimar RECUPERO PANE: UNA RISORSA CHE DIVENTA NUOVA VITA

Nel 2024 è proseguito con successo il progetto **"Recupero Pane"** nel reparto panetteria, in collaborazione con Dalma Mangimi, che coinvolge l'intera rete vendita, incluso il Centro di Distribuzione. Questa iniziativa si basa sul concetto di simbiosi industriale, un approccio innovativo che trasforma il pane invenduto a fine giornata in materia prima per la produzione di mangimi destinati all'alimentazione zootecnica. Grazie a questa collaborazione virtuosa, nel 2023 sono stati recuperati 234.110 kg di pane, mentre nel 2024 la quantità è salita a 464.122 kg. Il progetto rappresenta un esempio concreto di economia circolare, riducendo gli sprechi alimentari e promuovendo un uso sostenibile delle risorse, con benefici ambientali e sociali tangibili.



AMBIENTE/SOSTENIBILITÀ

**Dimar**  
**PROGETTO CORIPET:**  
**RICICLAGGIO ATTIVO E**  
**PREMI PER I CLIENTI**

Per promuovere il riciclaggio post-consumo, Dimar ha ampliato l'adesione al progetto "Coripet", passando da 12 a 18 punti vendita nelle province di Cuneo, Torino, Asti, Alessandria e Savona. Il progetto, promosso dal consorzio Coripet, prevede l'installazione di eco-compattatori all'interno dei supermercati di maggiori dimensioni, per la raccolta delle bottiglie vuote in PET. Ogni bottiglia riciclata dà diritto ai Clienti a punti elettronici, convertibili in buoni sconto, incentivando così comportamenti sostenibili. Nel 2024, nei punti vendita Dimar aderenti, sono state raccolte 7.690.120 bottiglie, con 154.411 passaggi di Clienti e 28.701 buoni sconto emessi. Questa iniziativa testimonia l'impegno concreto di Dimar nel coinvolgere attivamente la comunità nella tutela dell'ambiente.



AMBIENTE/SOSTENIBILITÀ



**Gruppo Unicomm (Unicomm, Arca, Gmf)**  
**GLI ECOCOMPATTATORI PER IL PET**

Dal 2021, Il Gruppo Unicomm (Unicomm, Arca, GMF) collabora con Coripet, consorzio no profit per il riciclo del PET, installando eco-compattatori nei propri punti vendita per raccogliere bottiglie in plastica usate per contenere liquidi alimentari. Il progetto segue il modello "bottle to bottle", che consente di trasformare il PET usato in nuove bottiglie, in linea con gli obiettivi della Direttiva UE 2019/904 sull'economia circolare, secondo cui, entro il 2025 le bottiglie dovranno contenere almeno il 25% di R-PET food contact e il 30% entro il 2030, con livelli di raccolta pari ad almeno il 77% entro il 2025 e al 90% entro il 2029. I Clienti ricevono 1 punto sull'app Coripet per ogni bottiglia conferita. I punti, associati alla carta fedeltà dell'insegna, possono essere convertiti in sconti o premi. Nel 2024 il progetto ha raggiunto numeri significativi: **9.008.315 bottiglie raccolte in 35 punti vendita** (11 Unicomm, 10 GMF, 14 ARCA), a conferma del successo e dell'impatto ambientale positivo dell'iniziativa.



AMBIENTE/SOSTENIBILITÀ

**Gruppo Unicomm (Unicomm, Arca, Gmf)**  
**LA COLLABORAZIONE CON IFCO**

Nel 2024 è proseguita la collaborazione con IFCO, fornitore leader di cassette in plastica riutilizzabili e riciclabili per il trasporto dei prodotti ortofrutticoli. Le casse, dotate di sponde abbattibili per ridurre l'ingombro a vuoto, sostituiscono gli imballaggi monouso in cartone, plastica e legno, riducendo i rifiuti e migliorando l'efficienza logistica. Grazie al sistema di pooling IFCO, i contenitori vengono riutilizzati in un ciclo continuo tra produttori e punti vendita.



Questo sistema, utilizzato per la circolazione dei prodotti ortofrutticoli in vendita presso tutti i nostri punti vendita Unicomm, ha permesso nel 2024 di evitare l'emissione di 2.063 tonnellate di CO<sub>2</sub>, risparmiare 196.454 m<sup>3</sup> di acqua e ridurre i rifiuti di circa 4.826.225 kg. Complessivamente sono state utilizzate 6.445.498 casse, corrispondenti a oltre 8,6 milioni di kg di plastica riutilizzata, a beneficio dell'ambiente e della supply chain.

AMBIENTE/SOSTENIBILITÀ



**Il Gigante**  
**I FORNI A PELLETT PER LA RIDUZIONE DEI**  
**CONSUMI**

I prodotti da forno, cucinati nei punti di vendita della rete Il Gigante, sono cotti ecologicamente nei forni alimentati con il pellet. Il pellet è un legno combustibile che genera un calore naturale in quanto privo di qualsiasi collante o additivo chimico. Il pellet viene classificato a "zero emissioni": bruciando, rilascia in atmosfera la stessa quantità di anidride carbonica che il legno ha assorbito durante la sua vita con impatto pari a zero sull'ambiente. Il pellet è composto da segatura di legno che viene essiccata e pressata in piccoli cilindri. Il pellet è così più facile da trasportare e maneggiare e richiede inoltre minori spazi per lo stoccaggio. I fornitori di pellet sono inoltre tutti certificati e impegnati nella piantumazione degli alberi per la produzione. Il progetto è attivo in tutti i punti vendita della rete e, solo anche nel 2024 l'utilizzo di forni a pellet ha permesso di **risparmiare fino al 60% sui costi di energia elettrica** e il 90% di KW ora rispetto all'utilizzo di qualsiasi altro combustibile.



## Il Gigante

### L'IMPEGNO PER LA RIDUZIONE DEGLI IMPATTI AMBIENTALI

Nel corso del 2024 la rete dei punti vendita Il Gigante continua a portare avanti diverse iniziative per la riduzione degli impatti ambientali. Oltre all'installazione negli anni di banchi frigo chiusi per evitare la dispersione del freddo; le luci continuano ad essere sostituite con tecnologie a LED. È stata portata avanti anche un'importante attività di **sostituzione dei gas refrigeranti più impattanti con quelli con un basso GWP**, per incrementare il livello di efficienza energetica e, contemporaneamente, per ridurre la produzione di gas serra a fronte di eventuali perdite degli impianti. Inoltre, a conferma del nostro impegno per l'efficientamento energetico disponiamo di un **sistema informatizzato denominato BEMS** che consente di monitorare e gestire centralmente tutte le attività energivore con una copertura del 92% della rete di vendita.



## Italbrix

### ITALBRIX E COLDIRETTI INSIEME PER IL VERDE DEL FUTURO

Il 5 novembre 2024, l'area verde Bottazzaro di Castel Goffredo (MN) ha visto nascere un nuovo polmone verde grazie a un **progetto di forestazione urbana** promosso da Italbrix in collaborazione con Coldiretti Mantova. L'iniziativa, dal valore di 30.000 euro, ha portato alla **messa a dimora di 1.000 piante**, tra alberi e arbusti autoctoni.

Questa nuova area verde contribuirà a migliorare la qualità dell'aria e la resilienza urbana, fornirà nuove zone d'ombra e spazi fruibili per la comunità, promuoverà la biodiversità e il benessere del territorio. Questo progetto rientra nell'impegno di Italbrix per la valorizzazione del capitale naturale e la creazione di ambienti più vivibili e sostenibili, a beneficio delle generazioni presenti e future.



## Il Gigante

### BASCAPÉ

Con la continua espansione della rete commerciale e per rispondere all'esigenza di una gestione più efficiente e sostenibile, nella seconda metà del 2024 è stato avviato il nuovo polo logistico centralizzato nel comune di Bascapé (Pv), una struttura moderna e tecnologicamente avanzata. Il sito è strutturato da due unità funzionalmente distinte: un immobile di circa 66 mila m<sup>2</sup> destinato al solo stoccaggio di prodotti grocery e non alimentari e un immobile di circa 27 mila m<sup>2</sup>, dotato di impianti all'avanguardia per garantire la catena del freddo, destinato all'attività di stoccaggio, trasformazione e produzione di prodotti alimentari freschi.



Il progetto si è concentrato su diversi ambiti strategici:

- **impiego di fonti rinnovabili**, come l'energia solare tramite impianti fotovoltaici posizionati in copertura per una produzione di 1,7 MW/h;
- **progettazione degli impianti** e dell'**isolamento termico** dell'immobile volti all'efficientamento energetico (in particolare nell'area della refrigerazione alimentare), con una riduzione stimata del 45% dei consumi di energia elettrica rispetto alla logistica preesistente, pur con un ampliamento del 25% della superficie operativa;
- adozione di **soluzioni innovative** per il recupero delle acque piovane e la gestione dei materiali di scarto destinati al riciclo;
- miglioramento delle **condizioni di lavoro** degli operatori, riducendo i rischi e aumentando il comfort (parcheggi riservati, postazioni di ricarica dei veicoli elettrici, accoglienti aree mensa e servizi, ecc.).

Il nuovo centro logistico, che ingloba sotto un unico tetto i precedenti 5 depositi, consentirà inoltre di ottimizzare i trasporti, aumentando la saturazione del carico e conseguentemente riducendo il numero di viaggi necessari e migliorando la puntualità e la qualità delle consegne ai punti vendita, con benefici tangibili anche per il servizio offerto alla clientela, nonché per la riduzione delle emissioni.

**Italbrix****RADICI PER IL FUTURO:  
500 NUOVI ALBERI  
CONTRO LA TEMPESTA**

Nel 2024 Italbrix ha proseguito la collaborazione con la startup Vaia per la seconda edizione dell'iniziativa "Cambiamo il domani una piantina alla volta", nata in seguito alla tempesta Vaia del 2018. Grazie all'ampia partecipazione dei Clienti Italbrix ha raccolto un totale di 10.714 euro, un risultato record che consentirà a Vaia di piantare 500 nuovi alberi all'interno della gestione forestale di Darzo, in provincia di Trento.

**Italbrix****LOGISTICA SOSTENIBILE**

L'azienda si impegna a rendere sempre più sostenibile la logistica lungo tutta la catena del valore. Tra le iniziative in corso c'è il **test di consegne a negozio chiuso**, che permette di ottimizzare l'uso dei mezzi riducendo i viaggi. L'azienda sta inoltre migliorando la **saturatione dei carichi e la pianificazione delle consegne** tramite un sistema di gestione digitale (TMS) che ottimizza le tratte, riducendo i chilometri percorsi e le emissioni. La **reverse logistics** è attiva per il recupero degli imballi durevoli, garantendo il loro riutilizzo e il riciclo. Italbrix collabora con partner di trasporto, come Brivio & Vigano, che utilizzano flotte moderne a basso impatto ambientale (Euro 6, LNG, elettrici e ibridi) e adottano tecnologie e pratiche eco-compatibili, tra cui la guida eco-performante, pneumatici a basso impatto e veicoli refrigerati a basso rumore. Le infrastrutture logistiche sono gestite con attenzione all'efficienza energetica, includendo impianti fotovoltaici e sistemi di gestione avanzati per minimizzare l'impatto ambientale.

**Italbrix****EFFICIENZA ENERGETICA NEI PUNTI VENDITA**

Italbrix ha avviato un percorso di modernizzazione e ottimizzazione energetica volto a ridurre l'impatto ambientale dei propri punti vendita. Il processo include la sostituzione progressiva delle lampade tradizionali con **sistemi di illuminazione a LED**, più efficienti e duraturi. Per migliorare ulteriormente il risparmio energetico, sono stati implementati sistemi intelligenti di **gestione automatica di illuminazione e climatizzazione**, che regolano in tempo reale l'uso delle luci interne, delle insegne esterne e degli impianti di riscaldamento o raffreddamento.

Nelle nuove aperture, la domotica avanzata integra sensori di movimento, luminosità e termostati intelligenti per un controllo ancora più preciso, mentre nei negozi esistenti si adottano sensori crepuscolari e orologi programmabili per ottimizzare l'accensione e lo spegnimento degli impianti. Un'attenzione particolare è riservata alla catena del freddo, uno dei maggiori consumatori di energia. Per questo, sono stati installati sportelli di chiusura su gran parte dei banchi frigo, che aiutano a mantenere costante la temperatura interna e a ridurre la dispersione di freddo, minimizzando l'attivazione dei motori frigoriferi. L'ammodernamento degli impianti di refrigerazione con tecnologie a CO<sub>2</sub> contribuisce a incrementare ulteriormente l'efficienza e la sostenibilità, riducendo consumi e prolungando la vita utile delle attrezzature. Questi interventi coniugano la tutela ambientale con la qualità del servizio offerto ai Clienti.

**L'Abbondanza****SOSTENIBILITÀ IN CASSETTA**

Ridurre, riutilizzare, recuperare e riciclare: sono i quattro pilastri alla base della collaborazione tra l'insegna Gala, de L'Abbondanza, e CPR System, azienda specializzata nella fornitura di cassette e pallet riutilizzabili per ortofrutta, carni e pesce. Le cassette "**CPR System**", progettate con il supporto del Politecnico di Milano, sono pensate per un'intera vita all'insegna della sostenibilità: con sponde abbattibili che riducono l'ingombro nel trasporto a vuoto e un design che garantisce una perfetta areazione dei prodotti freschi. Dopo l'utilizzo, le cassette vengono lavate con sistemi a basso impatto ambientale e reimmesse in circolo. Quelle danneggiate vengono riparate o riciclate per crearne di nuove, in un vero ciclo virtuoso. Uno studio del Dipartimento di Ingegneria Industriale dell'Università di Bologna ha certificato l'efficacia ambientale di questa scelta: nel solo 2024, L'Abbondanza ha evitato l'emissione di 1.881 tonnellate di CO<sub>2</sub> rispetto all'uso di cassette in plastica a perdere e 676 tonnellate rispetto a quelle in cartone. Un risultato concreto che dimostra come anche le soluzioni logistiche possano fare la differenza nella lotta ai cambiamenti climatici.



### L'Abbondanza

#### MENO SPRECHI, PIÙ SOSTENIBILITÀ NELLA LOGISTICA

Nel 2024, L'Abbondanza ha ottenuto importanti risultati ambientali grazie all'adozione del sistema di pooling di CHEP Italia, leader nelle soluzioni logistiche sostenibili. Il sistema di pooling si basa sulla condivisione e riutilizzo di pallet e contenitori tra più aziende, evitando la produzione di nuovi materiali e riducendo sprechi e costi ambientali. Grazie a questo modello, L'Abbondanza ha risparmiato: 47.271 dm<sup>3</sup> di legno, pari a 46 alberi salvati, 44.551 kg di CO<sub>2</sub> evitata, l'equivalente di oltre 40.000 km percorsi da un camion e 5.514 kg di rifiuti evitati, corrispondenti alla produzione giornaliera di rifiuti di 4.237 persone. I pallet utilizzati sono certificati al 100% FSC® e PEFC, a garanzia della loro provenienza da foreste gestite in modo sostenibile. Inoltre, le analisi LCA (**Life Cycle Assessment**), conformi alla normativa ISO 14044, hanno confermato i vantaggi ambientali del pooling rispetto ai sistemi tradizionali di interscambio. Un esempio concreto di come anche la logistica possa diventare un alleato della sostenibilità.



### L'Abbondanza

#### UN NUOVO GALA SUPERSTORE A FOIANO DELLA CHIANA: INNOVAZIONE E SOSTENIBILITÀ AL SERVIZIO DEL TERRITORIO

Il 14 dicembre 2024 ha aperto le porte il nuovo Gala Superstore a Foiano della Chiana, diventando il 43° punto vendita della rete gestita da L'Abbondanza. Si tratta di un supermercato di nuova generazione, pensato non solo per offrire un'esperienza d'acquisto completa e di qualità, ma anche per ridurre al minimo l'impatto ambientale. L'edificio è stato costruito con particolare attenzione alla sostenibilità, raggiungendo la classe energetica A4. È dotato di un impianto fotovoltaico da oltre 165 kW, di sistemi di illuminazione interamente a LED e di impianti frigoriferi alimentati a CO<sub>2</sub>, privi di gas inquinanti.

Anche i banchi refrigerati, con sportelli chiusi, contribuiscono a limitare la dispersione del freddo e a garantire una migliore conservazione dei prodotti. In linea con la visione green che caratterizza Gala, nel parcheggio sono state installate due colonnine per la ricarica di veicoli elettrici, a disposizione della clientela. Il nuovo punto vendita si distingue inoltre per l'offerta ricca e variegata, con un'attenzione particolare ai prodotti locali, biologici, salutistici e a base vegetale. Non mancano reparti qualificati come pescheria con piatti pronti, gastronomia, panetteria con pizza in pala cotta su pietra, macelleria servita ed enoteca con una selezione di vini e birre di pregio. Un luogo moderno, efficiente e accogliente, pensato per rispondere alle esigenze di spesa quotidiana e per contribuire attivamente allo sviluppo sostenibile del territorio.



### Magazzini Gabrielli

#### VERSO UNA GESTIONE ENERGETICA STRUTTURATA

Nel corso del 2024 Magazzini Gabrielli ha intensificato il proprio impegno verso un uso più consapevole e responsabile dell'energia, avviando un percorso strutturato per l'ottenimento della certificazione ISO 50001, prevista entro giugno 2025.

Questo **Sistema di Gestione dell'Energia** punta a ottimizzare i consumi, ridurre l'impatto ambientale e promuovere un modello operativo basato su efficienza e sostenibilità. Il processo ha previsto un'approfondita analisi dei consumi energetici, l'installazione di strumenti di monitoraggio avanzati, la formazione del personale e l'attuazione di misure di efficientamento, con un focus specifico sull'approvvigionamento da fonti rinnovabili. Una volta completate le verifiche e gli audit interni, l'ente certificatore validerà il sistema secondo gli standard internazionali richiesti.

A supporto dell'attività di monitoraggio, l'azienda può usufruire di una piattaforma online QLIK, per la lettura remota di tutti i dati energetici, che consente di effettuare analisi comparative tra i diversi punti vendita e di elaborare scelte strategiche in merito ai possibili interventi di rinnovo delle filiali.



### Magazzini Gabrielli

#### ESPANSIONE DEGLI IMPIANTI FOTOVOLTAICI NEL 2024

Nel 2024 il Gruppo Gabrielli ha completato l'installazione di **nuovi impianti fotovoltaici in quattro punti vendita** situati a Corciano, Monticelli, Pescara Arapietra e Osimo. Questo intervento rappresenta un passo concreto nel percorso dell'azienda verso l'aumento della produzione di energia da fonti rinnovabili, con l'obiettivo di ridurre l'impatto ambientale e favorire un modello di consumo più sostenibile. L'impiego dell'energia solare nei punti vendita consente di diminuire la dipendenza da fonti fossili, contribuendo al tempo stesso al miglioramento dell'efficienza energetica complessiva dell'organizzazione. In continuità con questo impegno, è già prevista nel breve periodo l'attivazione di quattro nuovi impianti fotovoltaici presso i punti vendita di Ragnola, Castelfidardo, San Benedetto (via Marsala) e Jesi, a testimonianza di una strategia energetica che punta alla continuità e al lungo termine.

AMBIENTE/SOSTENIBILITÀ

**Megamark**  
**RACCOLTA E RICICLO: UN SERVIZIO AI CLIENTI, UN IMPEGNO PER L'AMBIENTE**

Prosegue e si rafforza l'iniziativa dedicata alla **raccolta degli oli vegetali esausti di origine domestica**. I Clienti possono smaltire in modo corretto l'olio utilizzato per frittture e sott'oli presso 143 stazioni di raccolta attive nei punti vendita del Gruppo. Nel corso dell'anno sono stati raccolti 47.277 kg di oli, più del triplo rispetto all'anno precedente. Un risultato che contribuisce a prevenire l'inquinamento di acque e suoli e a trasformare questi scarti in risorse rinnovabili come biocarburanti o lubrificanti. A questa attività si aggiunge l'installazione di contenitori per la raccolta dei farmaci scaduti in 26 punti vendita, offrendo ai Clienti un servizio comodo e utile per uno smaltimento corretto, normalmente riservato alle farmacie.



AMBIENTE/SOSTENIBILITÀ



**Megamark / Sole 365**  
**UN CICLO VIRTUOSO CONTRO LO SPRECO: IL RIUTILIZZO NELLE PRODUZIONI INTERNE**

AP Commerciale, con la sua insegna Sole365, crede che la sostenibilità passi anche dalle piccole grandi scelte quotidiane. Per questo, l'Azienda ha implementato un **sistema di trasferimento interno delle materie prime tra i reparti di lavorazione**, così da valorizzare ogni risorsa alimentare e ridurre al minimo gli sprechi. Quando un prodotto non può più essere messo in vendita a causa di imperfezioni nella confezione, ma è ancora perfettamente idoneo al consumo, viene reimpiegato nelle preparazioni della gastronomia e cucina interna. Così facendo, si trasforma un potenziale scarto in una nuova opportunità, garantendo qualità, sicurezza e rispetto per il valore del cibo. Un gesto concreto per combattere lo spreco alimentare, dare nuova vita ai prodotti e completare un ciclo virtuoso di economia circolare nel punto vendita.

AMBIENTE/SOSTENIBILITÀ

**Megamark / Sole 365**  
**"BUONA DA MANGIARE"**

Con l'obiettivo di promuovere un'alimentazione sana e, allo stesso tempo, contrastare lo spreco alimentare, l'insegna Sole365 ha lanciato nei propri punti vendita l'iniziativa **"Buona da mangiare, vai oltre l'apparenza"**. Protagonista è la frutta e verdura con piccole imperfezioni estetiche, ma ancora perfettamente buona e sicura da consumare. Questi prodotti vengono confezionati e proposti in corner dedicati, invitando i Clienti a fare scelte più consapevoli e sostenibili. Attivo da maggio 2023 in tutta la rete, il progetto ha già permesso di recuperare una quantità significativa di ortofrutta che altrimenti sarebbe stata scartata, dimostrando che anche un prodotto non perfetto può avere un grande valore. Solo nel 2024, il progetto ha salvato 157.000 kg di frutta e verdura altrimenti destinati a rifiuto.



AMBIENTE/SOSTENIBILITÀ



**Superemme**  
**NUOVA SEDE AMMINISTRATIVA: INNOVAZIONE, EFFICIENZA, MENO IMPATTO AMBIENTALE**

Nel 2024 Superemme ha inaugurato la sua nuova Sede Amministrativa, pensata, disegnata, definita, realizzata e arredata, per ospitare oltre 100 dipendenti, in uno **spazio accogliente, inclusivo e sinergico**. Un fabbricato costruito con isolamento termico tale da consentire di ridurre i consumi energetici legati alla climatizzazione, abbattendo così l'impatto delle attività quotidiane in termini di energia utilizzata per il riscaldamento e il raffrescamento degli ambienti. A supporto della mobilità sostenibile, nel parcheggio coperto della sede sono state installate due colonnine per la ricarica di veicoli elettrici per i dipendenti. L'intervento rientra in un piano più ampio di efficientamento che coinvolge l'intera rete dei punti vendita a insegna Super Pan e Iper Pan: facciate ventilate per migliorare l'isolamento, nuovi banchi frigoriferi chiusi, fotovoltaico, centrali più performanti e l'introduzione di veicoli aziendali più sostenibili.



### Superemme MENO SPRECHI, PIÙ VALORE

Ogni giorno, Superemme si impegna a ridurre lo spreco alimentare attraverso una gestione sempre più efficiente delle scorte. L'ottimizzazione dei flussi, la pianificazione accurata e il miglioramento delle procedure di inventario sono parte integrante del percorso verso un consumo più responsabile. Oltre all'adesione al progetto Too Good to Go, in questo contesto si inserisce anche l'iniziativa "Ultimi Giorni", attiva in tutti i punti vendita della rete Pan. I prodotti freschi e le carni confezionate prossimi alla scadenza, a partire da tre giorni prima della data indicata, vengono proposti con sconti minimi del 30%, evidenziati a scaffale. Per le altre categorie merceologiche, lo sconto è modulato in base alla shelf-life residua e alle giacenze. Un gesto semplice ma concreto che consente di evitare sprechi, offrire valore ai Clienti e contribuire a un sistema alimentare più sostenibile.



### Superemme LE PRATICHE DI ECONOMIA CIRCOLARE

Superemme promuove un modello operativo fondato sulla riduzione degli sprechi, il riuso e la rigenerazione delle risorse. Tra le azioni più significative rientra l'utilizzo del sistema di **Pallet Pooling con Fornitore Specializzato**, che consente il riutilizzo continuo dei pallet all'interno di una rete logistica condivisa, riducendo l'uso di legno, le emissioni e i rifiuti. Solo nel 2024, Superemme ha raggiunto un tasso medio di raccolta dei pallet del 97,81%, risultato che riflette l'impegno concreto nella gestione responsabile dei materiali e nel riutilizzo di asset logistici, contribuendo alla riduzione dell'uso di nuove materie prime. A questo si affianca lo scambio alla pari dei pallet in legno, che evita l'accumulo di imballi e limita la produzione di nuovi. Inoltre, nella gestione interna, Superemme rigenera i gas refrigeranti dismessi dai banchi e impianti, reimmettendoli nel circuito aziendale, evitando lo smaltimento e riducendo la domanda di nuove risorse. Anche i cestini per la spesa danneggiati vengono restituiti al fornitore per il recupero della plastica, prolungandone il ciclo di vita. Un insieme di pratiche concrete che riflettono l'impegno quotidiano dell'Azienda per un'economia più circolare, efficiente e sostenibile.

